

Fiche d'aide à l'identification

Les confusions possibles parmi les nids de guêpes

Si vous imprimez cette page sur une feuille A4, les insectes seront en taille réelle.
Plus d'informations et une fiche de signalement sur internet <http://inpn.mnhn.fr>



Au printemps, chaque reine fondatrice construit seule son nid dans un lieu souvent protégé. Chez la plupart des guêpes le nid embryon ressemble à une petite sphère de 5 à 10 cm de diamètre avec une ouverture vers le bas. Chez les frelons, la colonie n'hésitera pas à déménager si l'emplacement ne convient plus (manque de place, de sécurité).



Frelon asiatique à pattes jaunes, *Vespa velutina* var. *nigrithorax*

- 73% arbres à plus de 10m
- 10% bâtiments
- 3% haies
- sphérique à piriforme
- ouverture petite et latérale
- ~ 60x80 cm



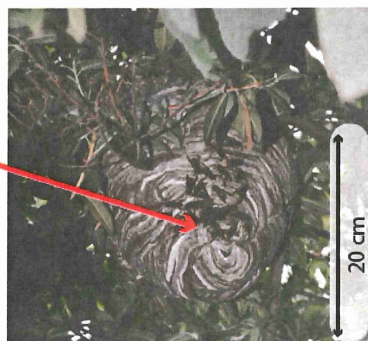
Frelon d'Europe, *Vespa crabro*

- arbres creux, cheminées
- rarement aérien
- cylindrique
- ouverture large vers le bas
- ~ 30x60 cm



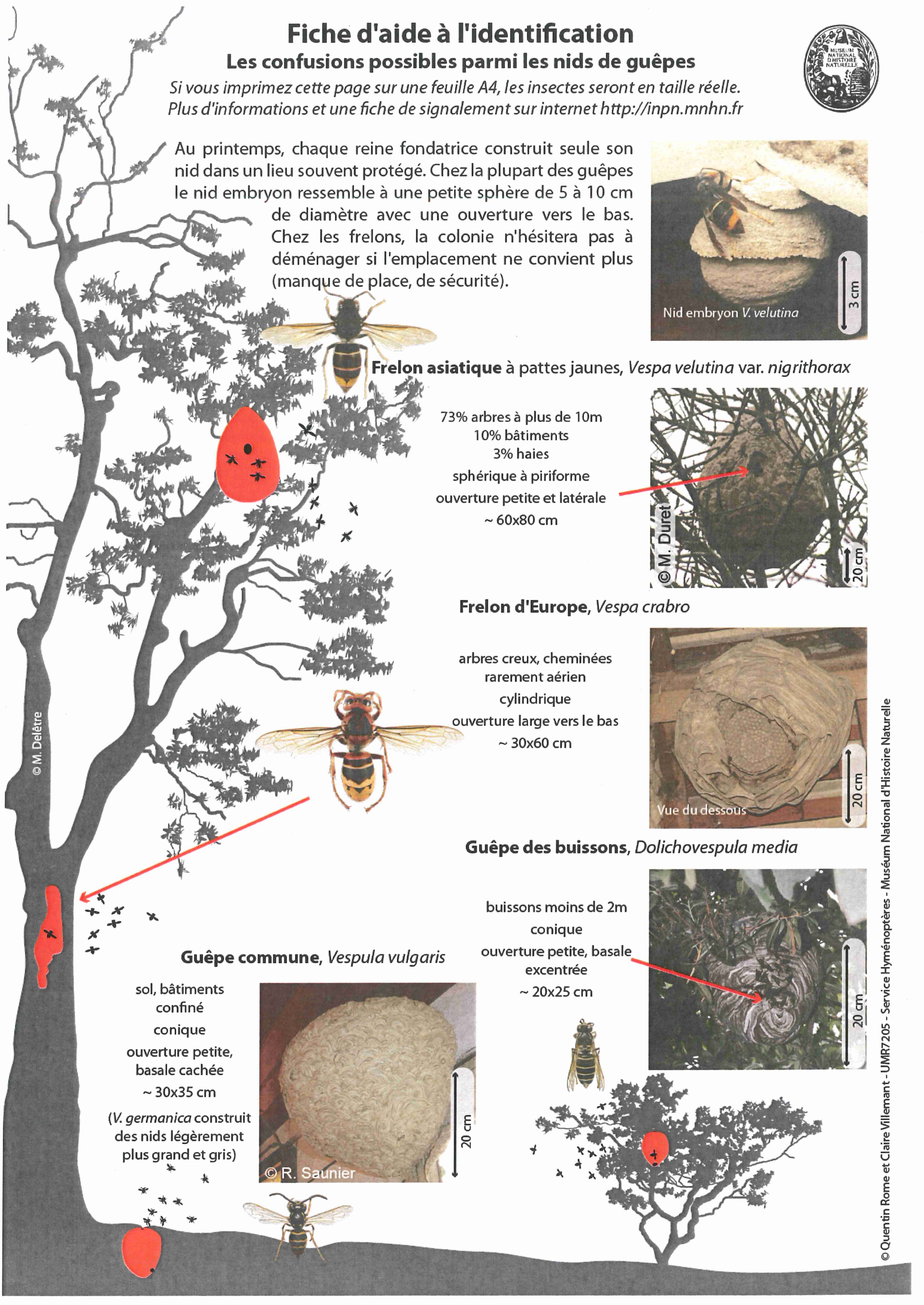
Guêpe des buissons, *Dolichovespula media*

- buissons moins de 2m
- conique
- ouverture petite, basale
- excentrée
- ~ 20x25 cm



Guêpe commune, *Vespula vulgaris*

- sol, bâtiments
- confiné
- conique
- ouverture petite, basale cachée
- ~ 30x35 cm
- (*V. germanica* construit des nids légèrement plus grand et gris)





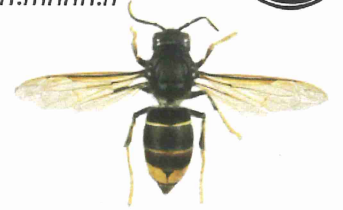
Fiche d'aide à l'identification

Les confusions possibles parmi les insectes piégés

Si vous imprimez cette page sur une feuille A4, les insectes seront en taille réelle.
Plus d'informations et une fiche de signalement sur internet <http://inpn.mnhn.fr>



Le **frelon asiatique** à pattes jaunes, *Vespa velutina*, est à dominante noire, avec une large bande orange sur l'abdomen et un liseré jaune sur le premier segment. Sa tête vue de face est orange, et les pattes sont jaunes aux extrémités. Il mesure entre 17 et 32mm.



Frelon asiatique à pattes jaunes, *Vespa velutina* var. *nigrithorax*

Le **frelon d'Europe**, *Vespa crabro*, a l'abdomen à dominante jaune clair, avec des bandes noires. Sa tête est jaune de face et rouge au dessus. Son thorax et ses pattes sont noirs et brun-rouges. Les ouvrières mesurent entre 18 et 23mm et les reines entre 25 et 35.



Frelon d'Europe, *Vespa crabro*

Les **guêpes** sont plus petites que les frelons. Les ouvrières mesurent environ 15mm en fin d'été. Attention, une reine de guêpe peut dépasser légèrement 20mm, c'est-à-dire la taille du frelon asiatique représenté ici sans la tête. Au printemps les guêpes peuvent donc être plus grande que les premières ouvrières de frelon.

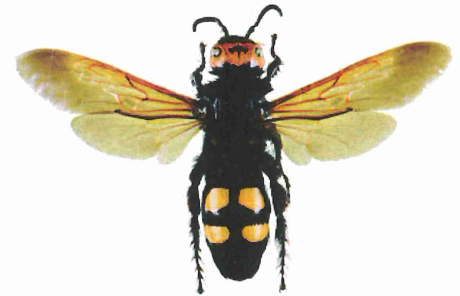


Guêpe des buissons, *Dolichovespula media*

Guêpe germanique, *Vespula germanica*

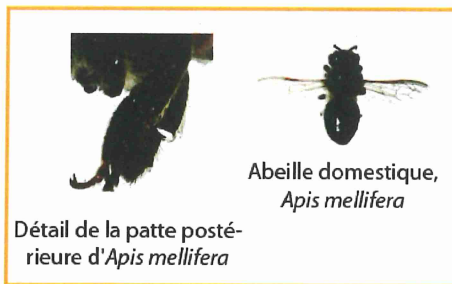
Guêpe poliste, *Polistes biglumis*

La **scolie** des jardins fait partie des plus imposantes "guêpes" européennes. Elle est de ce fait fréquemment confondue avec le frelon asiatique. Sa pilosité est très épaisse. Son corps est noir brillant, sa tête est jaune sur le dessus et elle possède 4 zones jaunes et glabres sur l'abdomen. C'est un parasite de larves de gros Coléoptères (comme le Hanneton).



Scolie des jardins, *Megascolia maculata flavifrons*

Il y a environ 1000 espèces d'**abeilles** en France, seule l'abeille domestique et les bourdons vivent en société. Ils ont les tibias des pattes postérieures modifiés en corbeille. Les autres espèces sont solitaires (Megachile, Colletes, Halictes, Xylocope...) et les femelles ont presque toutes les pattes élargies avec de longs poils, mais jamais de modification des pattes postérieures aussi poussées que chez les abeilles sociales.



Détail de la patte postérieure d'*Apis mellifera*



Abeille domestique, *Apis mellifera*



Megachile, *Megachile ericetorum*



Colletes, *Colletes succinctus*

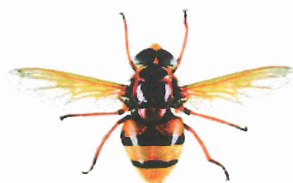


Halictes, *Halictus rubicundus*



Xylocope ou abeille charpentière, *Xylocopa violacea*

De nombreuses **mouches** (Diptères) peuvent ressembler à des guêpes ou des frelons. Mais à la différence de ceux-ci elles ne possèdent qu'une seule paire d'ailes au lieu de deux. Leurs yeux sont généralement beaucoup plus globuleux et leurs antennes plus courtes.



Volucelle zonée, *Volucella zonaria*



Milésie faux-frelon, *Milesia crabroniformis*



Asile frelon, *Asilus crabroniformis*